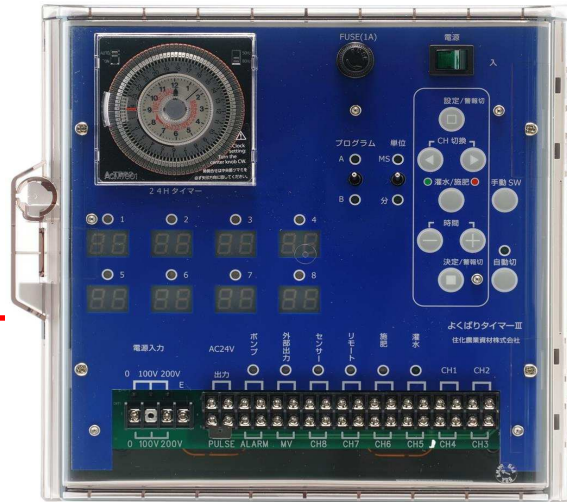
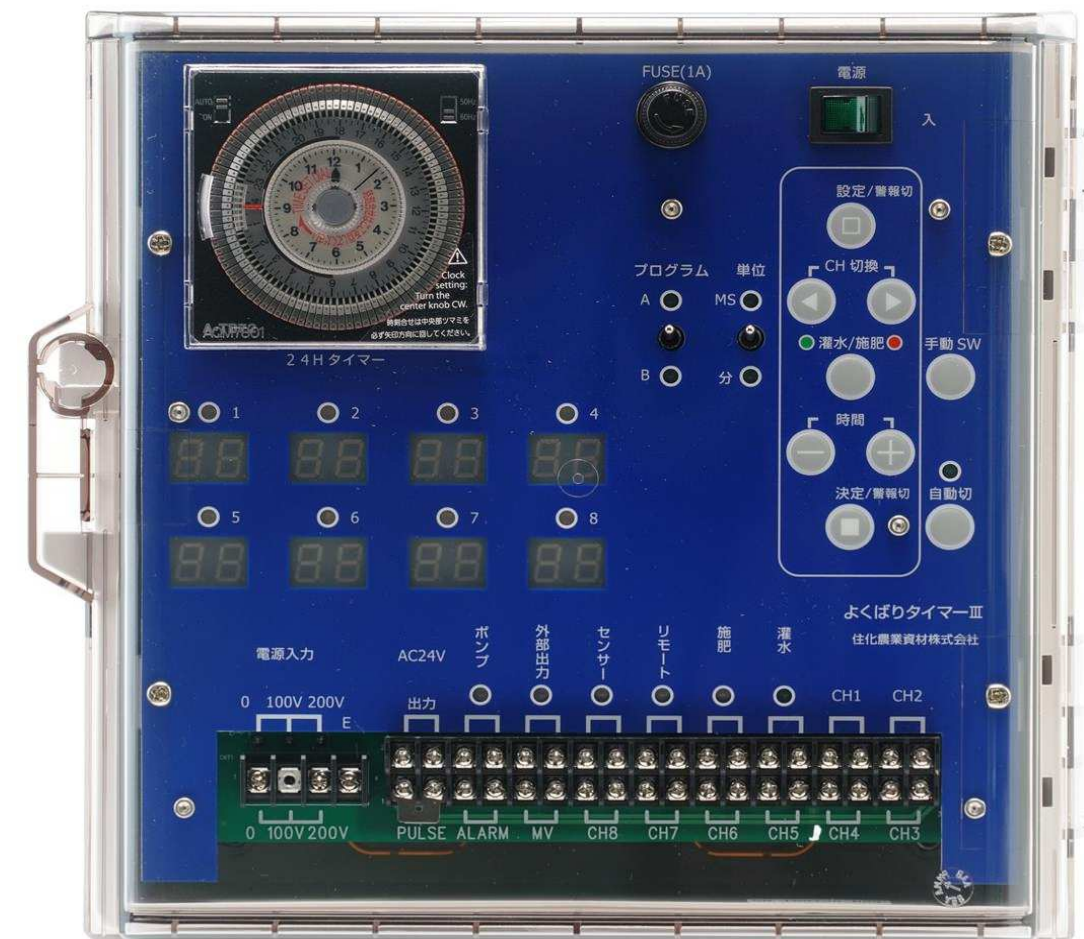


よくばりタイマーⅢ F/Pモデル パルス仕様

自動灌水・施肥システム



- プログラムA/Bの設定を親タイマーで選択させることが可能です。
- ツメ1個の時はプログラムA、ツメ2個の時はプログラムBが作動します。
- パルス発信機能付きの水道メーターを接続すれば、流量による制御を行うことも可能です。
- 4チャンネルと8チャンネルの2タイプです。



パルス発信型水道メーター



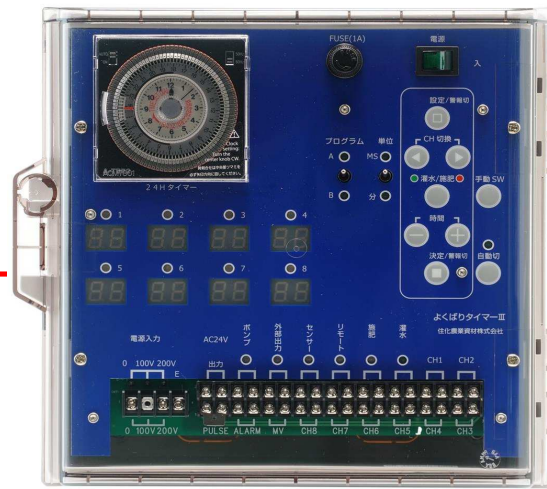
愛知時計電機(株)製 FMDS

よくばりタイマーⅢ

アナログの使い易さをそのままに、さらによくばりな機能を搭載。

日射コントローラー

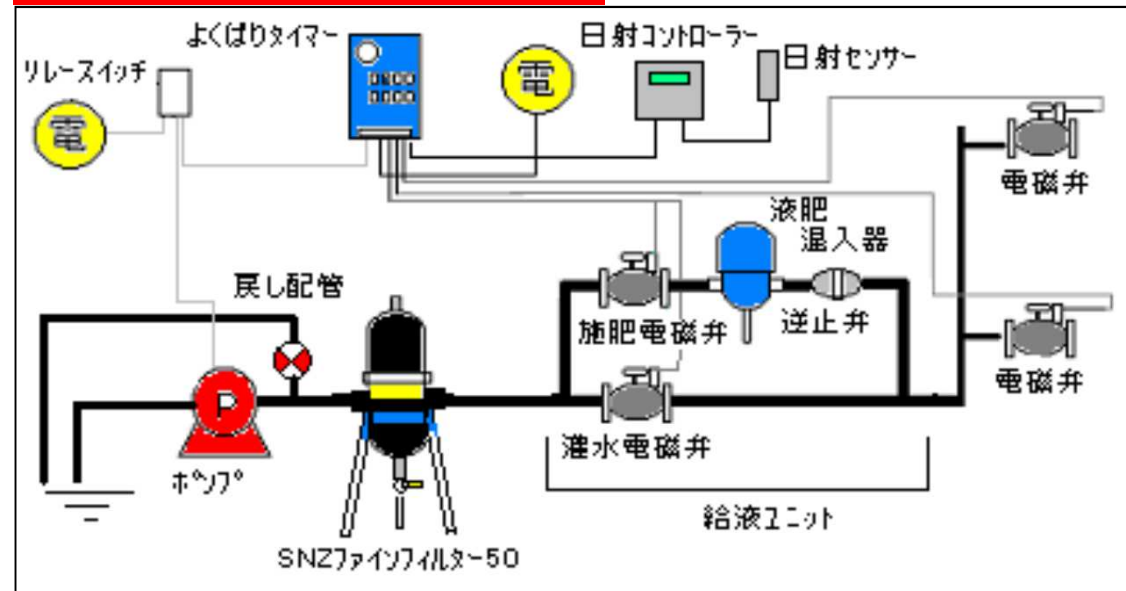
Ver. 6



- 4チャンネルと8チャンネルの2タイプ。
チャンネルを増やしたい時は2台目以上の増設も可能です。
- 24時間タイマーで灌水・施肥の自動化を行います。
- 灌水・施肥の動作時間を「分」か「秒」で設定が可能です。
- 「手動スイッチ」で必要な時にいつでも灌水・施肥を行えます。
- 「Aプログラム」または「Bプログラム」であらかじめ2種類の設定が可能で、その日使いたい設定を素早く選択することができます。
- DC24V仕様の電磁弁を同時に3台動かせます。



システム配管例



- よくばりタイマーと組み合わせることで、積算日射量に応じた灌水・施肥制御が可能となります。
- 日が落ちた後は自動的に夜間モードに切り替わり、作動を休止します。

給液ユニット(SIシリーズ)



- スミカインジェクター、電磁弁、ディスクフィルターをコンパクトにまとめました。
- 20A、25A、40Aの各サイズ、1液型、2液型など各種揃えております。

樹脂製電磁弁



- CKD社製のGSVシリーズを採用しております。
- 新たにユニオンタイプも加わりました。