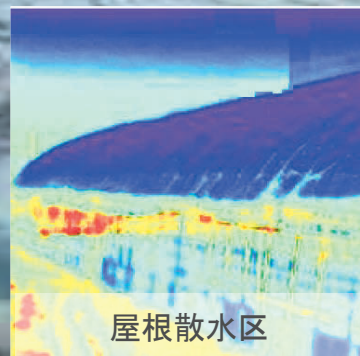


ネット式 屋根散水

ハウスの屋根からの散水で
湿度を上げず、効率的にハウス内を下温！



使用灌水チューブ



ミストエース20 ポット育苗

- ① 散水量が比較的少なく、大面積の対応が可能！
- ② 灌水チューブが肉厚・小口径のため、耐圧および耐久性に優れています！
- ③ 散水ピッチが狭く、ハウス被覆資材全面の散水が可能！

流量諸元

適正使用圧力と灌水量

給水圧力		0.15MPa	0.20MPa
チューブ長さ	30m	0.48ℓ/分・m	0.56ℓ/分・m
	60m	0.48ℓ/分・m	0.55ℓ/分・m

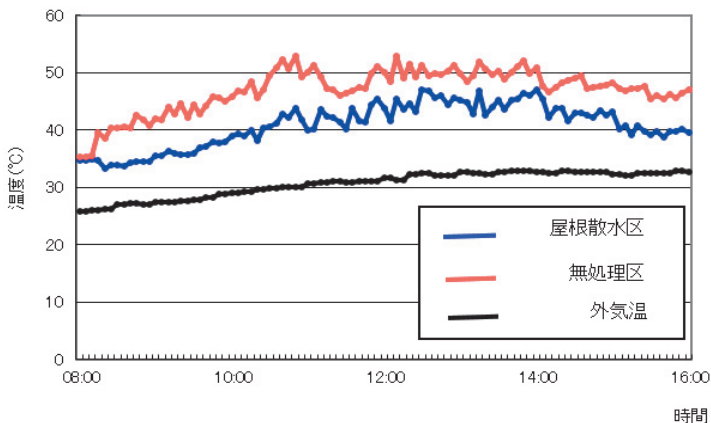
灌水量の計算方法例

使用圧力 0.48 ℓ/分・m
 (※給水圧力0.15MPa、30m敷設時)

灌水チューブ敷設長さ 30m
 灌水チューブ敷設本数 3本(3棟)

計算方法 $0.48 \text{ ℓ/分} \cdot \text{m} \times 30\text{m} \times 3\text{本}$
 43 ℓ/分

温度分布



この効果！



試験日 : 2012年 7月24日
 試験場所 : 熊本県菊池郡旭志村 (※弊社 熊本試験農場内)

※ 左記グラフは、奥行30mハウスのハウス天井部付近で測定した温度データになります。ハウス内全体の下温効果を示すものではありません。

使用上の注意

- 原水に鉄分が含まれている際には、ハウス被覆資材が赤く染色されます。事前に現場の水質を御確認下さい。
- 必ず適正圧力範囲内で使用して下さい。
 また、適正圧力範囲内であってもウォーターハンマー等による破裂を防止するためにバルブの開閉は慎重に行って下さい。
- ホースを引きずったり、折り曲げたりすることは、耐用年数の低下・破損の原因となることがあります。
- 水質の悪い水を使用の際には、SNZファインフィルター50/80(120メッシュ以上)およびチューブフィルターMA20用を使用して下さい。



<http://www.sumika-agrotech.com>

■ 営業本部 灌水資材部

本社	〒541-0043	大阪市中央区高麗橋4-6-17	住化不動産構掘ビル	TEL: 06 - 6204 - 1241
北海道営業所	〒067-0022	北海道江別市江別太698		TEL: 011 - 382 - 2451
東日本営業所	〒323-0022	栃木県小山市駅東通り2-37-3	三共小山ビル	TEL: 0285 - 23 - 1935
四国営業所	〒792-0001	愛媛県新居浜市惣開町5-1	住友化学愛媛工場内	TEL: 0897 - 32 - 3648
九州営業所	〒869-1202	熊本県菊池市旭志麓612		TEL: 0968 - 37 - 4450

2020年7月27日